

棚田の生き物

～耕作放棄地～

耕作放棄地には、
ただの草にも
いろいろな種類があるよ

見つけたら マークに
チェックしてみよう!!

イソギンチャクみたいに
いろいろな方向に
葉っぱがのびるよ



スイバ

すっばいから
名前がスイバに
なっているよ

葉っぱをかじると、
ちょうすっばい!!



どこにでも生える草
別名「あかまんま」
おまごとして赤飯として
使われていたみたいだよ



イヌタデ

くっつく植物たち

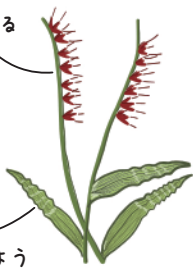
一度は見たことがある「くっつきむし」。実はいろんな種類があるよ。

20cm

ネバネバする
果実

千子ミザサ

ちぢれた
ササの葉のよう



動物のからだにくっついて
生えている場所をふやしていくよ



だれのおしりだ?

日本の侵略的
外来種ワースト 100

オオオナモミ

北アメリカ生まれ
オナモミと違い、
先っちょがオニの
ように角が出ている



又スビトハギ

盗人の
足あとに見える?



コセンダングサ

根から植物の
成長をおさえる
成分をだす



10cm

荒地に生える植物たち

荒地に生える植物の多くは、パイオニア植物（先駆植物）です。
耕作放棄地いちばんのりになるための工夫がたくさんあります。

つぼみを乾燥させたら、
入浴剤になるよ



日本の侵略的
外来種ワースト 100

セイタカアワダチソウ

風に飛びやすい種



根などから植物の
成長をおさえる成分
をだす



茎の部分は、
昔の家のやねに
使われていたよ

ススキ

根本に成長する場所
があるから、なんと
切ってもすぐ生えてくるよ

食べることが
できて、シュンギク
に似た食感



英語では
Fire weed とも
呼ばれ、
火事の後によく生えます

ベニバナボロギク

0cm

棚田の生き物 ～耕作放棄地～

耕作放棄地には、
植物だけじゃなく、
動物もたくさん!!

見つけたら マークにチェックしてみよう!!

カマキリのたまごをさがしてみよう!!



オオカマキリ
丸くて大きなたまご
ススキについていること
が多い

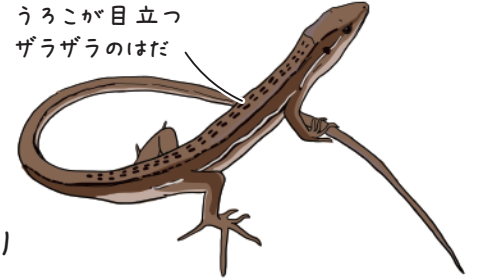


コカマキリ
細長く小さいたまご
石のすきまにあること
が多い



ハラビロカマキリ
でっぱりのあるたまご
木や家のかべにあること
が多い

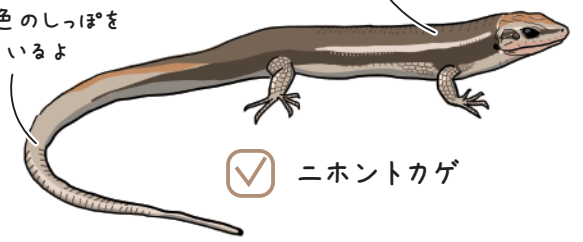
うろこが目立つ
ザラザラのはだ



ニホンカナヘビ

ツルツルテカテカのはだ

子どものころは、
青色のしっぽを
しているよ

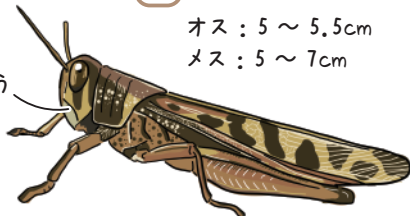


ニホントカゲ

バッタを観察してみよう!!

にたようにみえるバッタもよく見るとぜんぜんちがうよ!!

目の下に
泣いている
ようなもよう

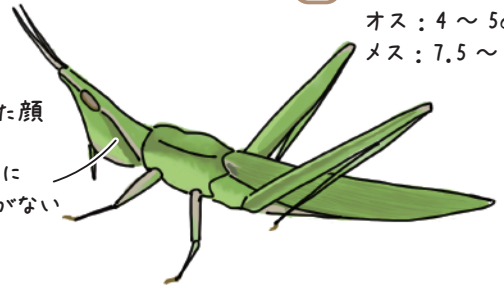


ツチイナゴ
オス: 5 ~ 5.5cm
メス: 5 ~ 7cm

成虫のじょうたいで冬をこすよ

細くてシュツとした顔

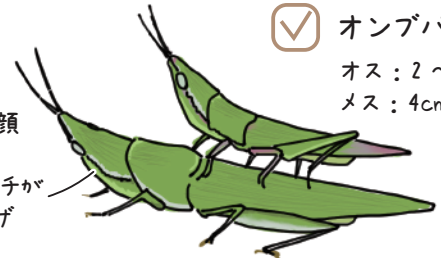
顔のフチに
ギザギザがない



ショウリョウバッタ
オス: 4 ~ 5cm
メス: 7.5 ~ 8cm

幅の広い顔

顔のフチが
ギザギザ



オンブバッタ
オス: 2 ~ 2.5cm
メス: 4cm

哺乳類のこん跡をさがそう!!

すがたが見えなくても哺乳類がいたことがわかるしるしがあります。

イノシシ



ニホンジカ



テン



ククククク...
ククククク...

耳をすましてみよう!!
運が良ければおなきごえが
聞こえるかも!!

あしあと



イノシシは、
かかと部分の
あしあとがつくよ



高い場所にうんちして
なわばりをしめしているよ



うんち



ちいさなうんちが
あつまった爆弾うんち

豆みたいなちいさい
コロコロうんち



木の実や毛がまじった
ちょこんとうんち

トノサマガエル

冬は土の中や葉っぱのうらで
とうみんしているよ

0cm

10cm

20cm